

# BOAGAZ SYSTÉMOVÉ KOMPONENTY

2017 / 2018



**VLNOVCOVÁ TRUBKA  
ARMATURY  
T-KUSY  
SPOJKY  
POMŮCKY**

# NÁSKOK SYSTÉMEM



## TECHNOLOGIE S PŘIDANOU HODNOTOU

Pro naše vlnovcové trubky používáme výhradně vysoce kvalitní ušlechtilou ocel, která výrobním procesem nabyje svou stabilní formu, ohebnost a odolnost vůči vnitřnímu pnutí. Nízká hmotnost této trubky a kompaktní balení do formy kotouče umožňuje lehkou manipulaci a transport trubky v rozměrech DN 15 až DN 50. Jedna trubka může dosahovat délky až 105 metrů. Pro velké projekty u nás najdete také trubky v délce až do 640 metrů.

Pod **ŠIROKÝ SORTIMENT** přípojek a kloubů spadají v BOAGAZ také fitinky – plynoměry, přípojky k manometru a příruby. Tyto fitinky se vyrábějí z masivní mosazi a jsou vybaveny technologií dvojitého těsnění pro docílení maximální bezpečnosti. Naše fitinky se montují pomocí závitových lisovaných spojů – bez speciálního nářadí!

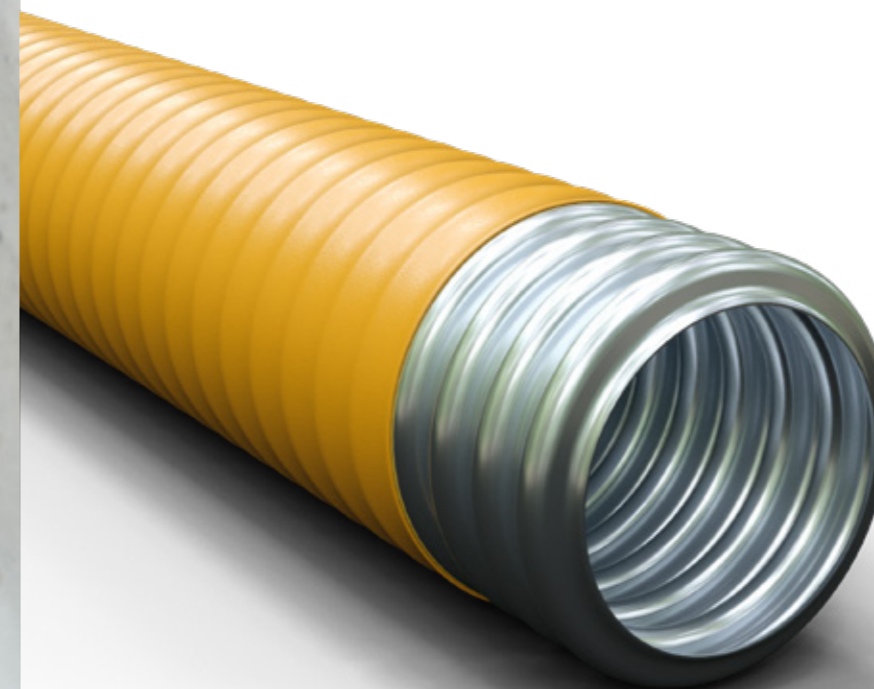
**INSTALAČNÍ SYSTÉM BOAGAZ** lze použít k instalaci potrubí pro zemní plyn, LPG, propan nebo bioplyn v budovách dle normy DIN EN 15266:2007 a může být vystaven provoznímu tlaku až 500 mbar. Systém byl otestován podle EN 15266 a oceněn různými certifikáty jako DVGW, ÖVGW, SVGW, BSI, ATG.



Náš systém získal certifikáty v následujících kategoriích:  
**EN 15266**



- vysoce kvalitní ušlechtilá ocel
- stabilní forma
- odolnost vůči vnitřnímu pnutí
- jednoduchá manipulace
- fitinky z masivní mosazi
- patentována technologie dvojitého těsnění
- není potřebné žádné speciální nářadí





## OHEBNÁ VLNOVCOVÁ TRUBKA PLT

flexibilní vlnovcová trubka z oceli 1.4404 obalená žlutou nehořlavou izolací

**třída požární odolnosti:** B-s1-d0

**použití:** zemní plyn, LPG, propan, bioplyn

**oblast použití:** instalace plynových potrubí v obytných a průmyslových budovách

**rozměry:** DN 15 až DN 50



produkt	jmenovitá šířka [DN]	jmenovitá šířka [Zoll]	jmenovitá šířka	poznámky obsah [m/ks]	číslo artiklu
PLT vlnovcová trubka z ušlechtilé oceli	15	1/2	karton	15	M-0031947
PLT vlnovcová trubka z ušlechtilé oceli	15	1/2	karton	30	M-0031946
PLT vlnovcová trubka z ušlechtilé oceli	15	1/2	dřevěná cívka	75	M-0031944
PLT vlnovcová trubka z ušlechtilé oceli	15	1/2	dřevěná cívka	640	M-0031948
PLT vlnovcová trubka z ušlechtilé oceli	20	3/4	karton	15	M-0031952
PLT vlnovcová trubka z ušlechtilé oceli	20	3/4	karton	30	M-0031951
PLT vlnovcová trubka z ušlechtilé oceli	20	3/4	dřevěná cívka	75	M-0031950
PLT vlnovcová trubka z ušlechtilé oceli	20	3/4	dřevěná cívka	105	M-0031949
PLT vlnovcová trubka z ušlechtilé oceli	20	3/4	dřevěná cívka	335	M-0031983
PLT vlnovcová trubka z ušlechtilé oceli	25	1	karton	15	M-0031956
PLT vlnovcová trubka z ušlechtilé oceli	25	1	karton	30	M-0031955
PLT vlnovcová trubka z ušlechtilé oceli	25	1	dřevěná cívka	75	M-0031954
PLT vlnovcová trubka z ušlechtilé oceli	25	1	dřevěná cívka	105	M-0031953
PLT vlnovcová trubka z ušlechtilé oceli	25	1	dřevěná cívka	213	M-0031957
PLT vlnovcová trubka z ušlechtilé oceli	32	1 1/4	karton	15	M-0031959
PLT vlnovcová trubka z ušlechtilé oceli	32	1 1/4	karton	30	M-0031958
PLT vlnovcová trubka z ušlechtilé oceli	32	1 1/4	dřevěná cívka	45	M-0031960
PLT vlnovcová trubka z ušlechtilé oceli	32	1 1/4	dřevěná cívka	75	M-0031980
PLT vlnovcová trubka z ušlechtilé oceli	32	1 1/4	dřevěná cívka	122	M-0031961
PLT vlnovcová trubka z ušlechtilé oceli	40	1 1/2	dřevěná cívka	15	M-0031962
PLT vlnovcová trubka z ušlechtilé oceli	40	1 1/2	dřevěná cívka	30	M-0038294
PLT vlnovcová trubka z ušlechtilé oceli	40	1 1/2	dřevěná cívka	60	M-0031963
PLT vlnovcová trubka z ušlechtilé oceli	50	2	dřevěná cívka	15	M-0031965
PLT vlnovcová trubka z ušlechtilé oceli	50	2	dřevěná cívka	30	M-0031964
PLT vlnovcová trubka z ušlechtilé oceli	50	2	dřevěná cívka	46	M-0031982

## PLT KONCOVÉ FITINKY S VNĚJŠÍM ZÁVITEM

Šroubení BOAGAZ s kónickým vnějším závitem podle EN10226 sloužící k připojení vlnovcové trubky k armaturám nebo plynovým zásuvkám.

**materiál:** tělo, převlečná matice, polokroužky: mosaz  
těsnění: elastomer

produkt	rozměr	závit	obsah [ks]	číslo artiklu
PLT koncový fitink	DN 15 x R 1/2"	vnější	1	M-0032963
PLT koncový fitink	DN 15 x R 3/4"	vnější	1	M-0041248
PLT koncový fitink	DN 20 x R 1/2"	vnější	1	M-0036632
PLT koncový fitink	DN 20 x R 3/4"	vnější	1	M-0032964
PLT koncový fitink	DN 20 x R 1"	vnější	1	M-0035630
PLT koncový fitink	DN 25 x R 1/2"	vnější	1	M-0040867
PLT koncový fitink	DN 25 x R 3/4"	vnější	1	M-0036633
PLT koncový fitink	DN 25 x R 1"	vnější	1	M-0032965
PLT koncový fitink	DN 25 x R 1 1/4"	vnější	1	M-0035631
PLT koncový fitink	DN 32 x R 3/4"	vnější	1	M-0041951
PLT koncový fitink	DN 32 x R 1"	vnější	1	M-0041145
PLT koncový fitink	DN 32 x R 1 1/4"	vnější	1	M-0032966
PLT koncový fitink	DN 40 x R 1 1/4"	vnější	1	M-0032974
PLT koncový fitink	DN 40 x R 1 1/2"	vnější	1	M-0032967
PLT koncový fitink	DN 50 x R 1 1/4"	vnější	1	M-0042757
PLT koncový fitink	DN 50 x R 2"	vnější	1	M-0032968

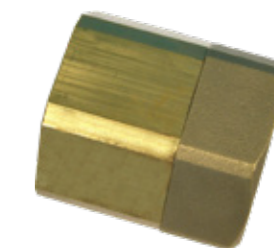


## PLT KONCOVÉ FITINKY S VNITŘNÍM ZÁVITEM

Šroubení BOAGAZ s vnitřním závitem podle EN10226 sloužící k připojení vlnovcové trubky k armaturám s kónickým vnějším závitem.

**materiál:** tělo, převlečná matice, polokroužky: mosaz  
těsnění: elastomer

produkt	rozměr	závit	obsah [ks]	číslo artiklu
PLT koncový fitink	DN 15 x Rp 1/2"	vnitřní	1	M-0031860
PLT koncový fitink	DN 15 x Rp 3/4"	vnitřní	1	M-0041249
PLT koncový fitink	DN 20 x Rp 1/2"	vnitřní	1	M-0031861
PLT koncový fitink	DN 20 x Rp 3/4"	vnitřní	1	M-0031862
PLT koncový fitink	DN 20 x Rp 1"	vnitřní	1	M-0041435
PLT koncový fitink	DN 25 x Rp 1/2"	vnitřní	1	M-0031863
PLT koncový fitink	DN 25 x Rp 3/4"	vnitřní	1	M-0031864
PLT koncový fitink	DN 25 x Rp 1"	vnitřní	1	M-0031865
PLT koncový fitink	DN 32 x Rp 1"	vnitřní	1	M-0042811
PLT koncový fitink	DN 32 x Rp 1 1/4"	vnitřní	1	M-0042812



## SPOJKY

Šroubovací spojky sloužící ke spojení dvou vlnovcových trubek BOAGAZ.

**materiál:** tělo, převlečná matice, polokroužky: mosaz  
těsnění: elastomer



produkt	rozměr	obsah [ks]	číslo artiklu
PLT spojka	DN 15	1	M-0031867
PLT spojka	DN 20	1	M-0031868
PLT spojka	DN 25	1	M-0031869
PLT spojka	DN 32	1	M-0031870
PLT spojka	DN 40	1	M-0031871
PLT spojka	DN 50	1	M-0031872
PLT redukční spojka	DN 20 x DN 15	1	M-0036638
PLT redukční spojka	DN 25 x DN 20	1	M-0036637
PLT redukční spojka	DN 32 x DN 25	1	M-0036636
PLT redukční spojka	DN 40 x DN 32	1	M-0039962
PLT redukční spojka	DN 50 x DN 32	1	M-0042758
PLT redukční spojka	DN 50 x DN 40	1	M-0039963

## T-KUSY

T-kusy BOAGAZ sloužící ke spojení třech vlnovcových trubek s různými průměry.

**materiál:** tělo, převlečná matice, polokroužky: mosaz  
těsnění: elastomer



produkt	rozměr	obsah [ks]	číslo artiklu
T-kusy	DN 15	1	M-0031873
T-kusy	DN 20x15x20	1	M-0031876
T-kusy	DN 20x15x15	1	M-0031877
T-kusy	DN 20	1	M-0031878
T-kusy	DN 25	1	M-0031879
T-kusy	DN 25x15x25	1	M-0031880
T-kusy	DN 25x20x25	1	M-0031881
T-kusy	DN 25x20x20	1	M-0031882
T-kusy	DN 25x15x20	1	M-0031883
T-kusy	DN 32	1	M-0031884
T-kusy	DN 32x25x25	1	M-0036368
T-kusy	DN 32x25x20	1	M-0036369
T-kusy	DN 32x20x20	1	M-0036370
T-kusy	DN 40	1	M-0042410
T-kusy	DN 40x25x40	1	M-0042745
T-kusy	DN 40x25x25	1	M-0042749
T-kusy	DN 50	1	M-0042411
T-kusy	DN 50x25x50	1	M-0042750
T-kusy	DN 50x25x25	1	M-0042754

## PLT T-KUS - 1/2" PŘIPOJENÍ (PŘIPOJENÍ MANOMETRU)



produkt	rozměr	obsah [db]	číslo artiklu
T-kusy	DN 20 x Rp 1/2" x DN 20	1	M-0042679
T-kusy	DN 25 x Rp 1/2" x DN 25	1	M-0042680
T-kusy	DN 32 x Rp 1/2" x DN 32	1	M-0042681

## PŘÍRUBY A PŘECHODKY

Spojovací příruba s fitinkem sloužící k připojení k přívodu plynu v domě. Přechodka s fitinkem sloužící k připojení k jednotrubkovému plynoměru před nebo za ním.

**materiál:** tělo, převlečná matice, polokroužky: mosaz  
těsnění: elastomer



produkt	rozměr	obsah [db]	číslo artiklu
PLT spojovací příruba s koncovým fitinkem	DN 20	1	M-0040526
PLT spojovací příruba s koncovým fitinkem	DN 25	1	M-0040527
PLT spojovací příruba s koncovým fitinkem	DN 32	1	M-0040528
PLT přechodka jednotrubkový plynoměr	DN 20 x R 1 3/8"	1	M-0040529
PLT přechodka jednotrubkový plynoměr	DN 25 x R 1 3/8"	1	M-0040530
PLT přechodka jednotrubkový plynoměr	DN 32 x R 1 3/8"	1	M-0040531



## STĚNOVÝ VÝVOD 90°

K připojení přístrojů

**materiál:** tělo, převlečná matice, polokroužky: mosaz  
těsnění: elastomer

produkt	rozměr	Zidni ispust	obsah [ks]	číslo artiklu
PLT koncový fitink	DN 20	R 1/2"	1	M-0040858
PLT koncový fitink	DN 20	R 3/4"	1	M-0040860
PLT koncový fitink	DN 25	R 1/2"	1	M-0040859
PLT koncový fitink	DN 25	R 3/4"	1	M-0040861



## ZAKLAPÁVACÍ IZOLACE POKOVENÉ NEBO POTAŽENÉ ZINKEM

Zaklapávací izolace pokovené nebo potažené zinkem jsou určeny speciálně pro trubky BOAGAZ a mohou být alternativně použity při montáži ke zdi.

Zajišťují:

- **metalický vzhled**
- **dodatečnou ochranu**
- **dodatečnou pevnost**
- **možnost větších vzdáleností mezi objímkami**



produkt	rozměr	délka [m]	obsah [ks]	číslo artiklu
Zaklapávací izolace pokovené nebo potažené zinkem	DN 15	2	1	K-0038001
Zaklapávací izolace pokovené nebo potažené zinkem	DN 20	2	1	K-0038002
Zaklapávací izolace pokovené nebo potažené zinkem	DN 25	2	1	K-0038003
Zaklapávací izolace pokovené nebo potažené zinkem	DN 32	2	1	K-0038004
Zaklapávací izolace pokovené nebo potažené zinkem	DN 40	2	1	K-0038005
Zaklapávací izolace pokovené nebo potažené zinkem	DN 50	2	1	K-0038006

## PŘÍSLUŠNENSTVÍ K MONTÁŽI

K montáži BOAGAZ není potřebné žádné speciální nářadí. Potřebujete pouze řezačku na vlnovcové trubky z ušlechtilé oceli, nůž na izolaci a běžný hasák případně vidlicový klíč k připevnění přípojek nebo spojovacích prostředků.



produkt	obsah [ks]	číslo artiklu
Nůž na izolaci se sadou zahnutých čepelí	1	M-0030006
Řezačka vlnovcových trubek z ušlechtilé oceli DN 15 -DN 32	1	M-0030002
Řezačka vlnovcových trubek z ušlechtilé oceli DN 40 -DN 50	1	M-0030001
Náhradní kolečko pro řezačku DN 15 -DN 32	1	M-0030003
Náhradní kolečko pro řezačku DN 40 -DN 50	1	M-0039348
Prázdný montážní kufr (s měkkou vložkou pro skladování fitinků, nářadí a příslušenství)	1	K-0036400
Montážní set (1x prázdný montážní kufr, 1x řezačka vlnovcových trubek z ušlechtilé oceli DN 15 -DN 32, 1x Nůž na izolaci se sadou zahnutých čepelí, 1x instalační příručka)	1	S-0030001

## ZATAHOVACÍ PUNČOCHY

Zatahovací punčocha umožňuje pohodlné vtáhnutí vlnovce do ochranné trubky a tím nabízí izolaci dodatečnou ochranu před poškozením.

produkt	rozměr	obsah [ks]	číslo artiklu
Zatahovací punčocha	DN 15 - DN 32	1	M-0030011
Zatahovací punčocha	DN 40 - DN 50	1	M-0030013



## ODVÍJEČKY

Odvíječky zabezpečují ještě pohodlnější montáž vlnovcové trubky.

produkt	obsah [ks]	číslo artiklu
Odvíječka z umělé hmoty (pro 15 m / 30 m trubky)	1	M-0032970
Držák na odvíječku z umělé hmoty (pro 15 m / 30 m trubky)	1	M-0032969
Odvíječka na dřevěnou cívku	1	K-0037000



## UZEMŇOVACÍ SVORKY

Použitím uzemňovacích svorek se může systém BOAGAZ spojit s vyrovnávačem potenciálů.

produkt	obsah [ks]	číslo artiklu
Uzemňovací svorka	1	M-0036389
Uzemňovací svorka šestihránná DN 15	1	M-0040102
Uzemňovací svorka šestihránná DN 20 -DN 32	1	K-0040103



## PŘÍCHYTKY

K upevnění vlnovcových trubek BOAGAZ je nutné použít schválené upevňovací objímky BISMAT-Flash.

**materiál:** rám: ocel pokovená nebo potažená zinkem  
vložka: černý EPDM

produkt	obsah [ks]	číslo artiklu
BISMAT držáky M8-10, 20-23 mm za DN 15	1	M-0034118
BISMAT držáky M8-10, 25-28 mm za DN 20	1	M-0034119
BISMAT držáky M8-10, 32-35 mm za DN 25	1	M-0034120
BISMAT držáky M8-10, 40-43 mm za DN 32	1	M-0034121
BISMAT držáky M8-10, 53-58 mm za DN 40	1	M-0038292
BISMAT držáky M8-10, 64-70 mm za DN 50	1	M-0038293



## IZOLAČNÍ MATERIÁL

Pokud byly v během montáže odhaleny části vlnovcové trubky nebo byla nějakým způsobem poškozena izolace, musejí být chráněny před korozí pomocí pásky nebo smršťovací hadice.



produkt	obsah [ks]	číslo artiklu
Žlutá ochranná páska pro DN 15 -DN 32	1	M-0038295
Žlutá ochranná páska pro DN 40 -DN 50	1	M-0038310
Žlutá smršťovací hadice pro DN 15, délka: 3 metry	1	M-0041493
Žlutá smršťovací hadice pro DN 20 a DN 25, délka: 3 metry	1	M-0041494
Žlutá smršťovací hadice pro DN 32, délka: 3 metry	1	M-0041495
Žlutá smršťovací hadice pro DN 40 a DN 50, délka: 3 metry	1	M-0041496

## OCHRANNÁ KRYTKA

Aby se během montáže nebo skladování zabránilo znečištění vnitřní části trubky, musejí být její konce chráněny ochrannou krytkou.



produkt	obsah [Db]	číslo artiklu
Černá ochranná krytka z umělé hmoty pro DN 15	1	M-0038302
Černá ochranná krytka z umělé hmoty pro DN 20	1	M-0038304
Černá ochranná krytka z umělé hmoty pro DDN 25	1	M-0038305
Černá ochranná krytka z umělé hmoty pro DN 32	1	M-0038306
Černá ochranná krytka z umělé hmoty pro DN 40	1	M-0038307
Černá ochranná krytka z umělé hmoty pro DN 50	1	M-0038308

## TĚSNÍCÍ KROUŽKY

Přípojky a spojovací prostředky BOAGAZ jsou opatřeny integrovaným těsnícím kroužkem. Pokud je tento kroužek poškozen, lze ho jednoduše nahradit novým.



produkt	obsah [Db]	číslo artiklu
Náhradní těsnící kroužek pro DN 15	1	M-0038296
Náhradní těsnící kroužek pro DN 20	1	M-0038297
Náhradní těsnící kroužek pro DN 25	1	M-0038298
Náhradní těsnící kroužek pro DN 32	1	M-0038299
Náhradní těsnící kroužek pro DN 40	1	M-0038300
Náhradní těsnící kroužek pro DN 50	1	M-0038301

## VYHOTOVENÍ A MONTÁŽ POTRUBÍ ZKRÁCENÍ A VYHOTOVENÍ SPOJE

Všechny práce na plynových instalacích smí být vykonávány pouze odborně způsobilými osobami.



### KROK 1

Začátek vlnovcové trubky navinuté na cívce BOAGAZ® se před použitím musí vždy odřezat čistým řezem. Určíte správnou délku trubky. Pomocí řezačky trubek BOAGAZ uřízněte trubku přes vnější izolaci a nerezavějící ocel a zkrat'te ji na požadovanou délku. Řez musí být veden přes žleb, ne přes vypuklé místo. Řezačku otáčejte v jednom směru a tlakovou trubku po každém otočení mírně pootočte.

**Pozor: Přílišné otočení trubky způsobí deformace řezu.**



### KROK 2

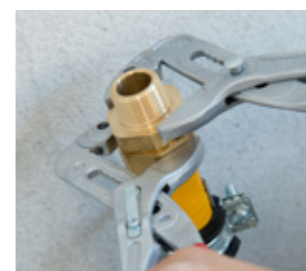
Nožem na izolaci BOAGAZ odstraňte vnější PE izolaci tak, aby zůstali odkryty 4 vlny, na které se pak namontují přípojky.

**Pozor: Nůž na izolaci BOAGAZ i vlnovcové trubky mají ostré hrany.**



### KROK 3

Na vlnovcovou trubku navlékněte matici a oba polokroužky umístěte tak, aby na konci trubky zůstala jedna volná vlna.

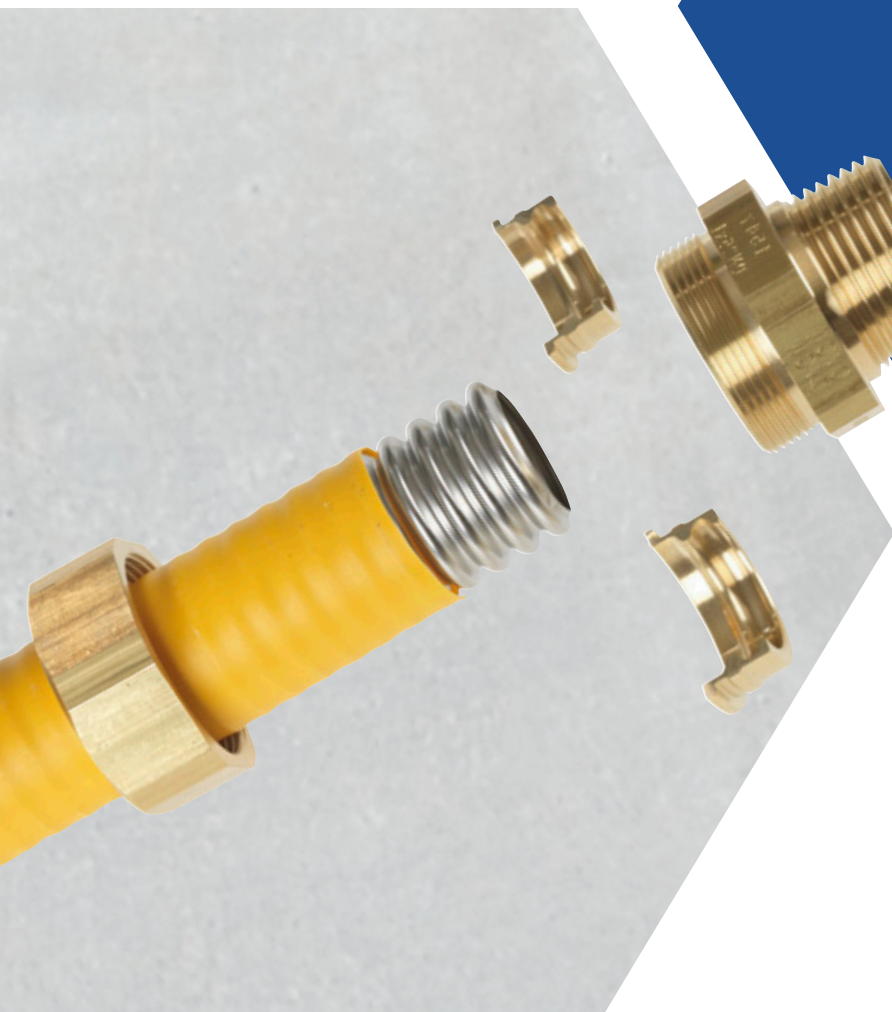


### KROK 4

Převlékněte matici přes polokroužky a pomocí vidlicového klíče utáhněte až na doraz. Po tlakové zkoušce je potřeba trubku v spoji ochránit před korozí ochrannou páskou nebo smršťovací hadicí.

SYSTEMOVÉ ŘEŠENÍ,  
KTERÉ PŘESVĚDČÍ.

UŽ PŘES 30 LET.  
CELOSVĚTOVĚ.



**Testováno podle:**  
**EN 15266**

System BOAGAZ odpovídá normě EN 15266, může být použit pro plynové instalace v budovách a vystaven pracovnímu tlaku do 0,5 bar. V některých evropských zemích, kde se vystavují nebo jsou vyžadovány speciální certifikáty, je systém BOAGAZ certifikován DVGW, ÖVGW, SVGW, ATG a BSI.



TERRAGAZ GmbH  
Attemsgasse 39/4/23  
1220 Wien  
T +43 (0)699 17 77 76 58  
E office@terrغاز.eu  
**www.terrغاز.eu**

Regionální partner ve Vaší blízkosti:

